

# 5º Congreso Forestal Español

Montes y sociedad: Saber qué hacer.

21/25 septiembre 2009. Centro Municipal de Congresos y Exposiciones de Ávila.



La información medioambiental y forestal a nivel nacional

Autor. Blanca Ruiz Franco



5º CONGRESO FORESTAL  
ESPAÑOL

Organizan



Junta de  
Castilla y León

Ávila, 24 de septiembre de 2009

## 1.- Situación de partida:

Obligaciones recogidas en el marco Legal relativos a la información medioambiental

## 2.- Medios con los que contamos:

El Inventario Estatal del Patrimonio Natural y la Biodiversidad

## 3.- Hacia donde vamos.

## 4.- Perspectivas de futuro

## Convenios Internacionales

Convenio Internacional de Ramsar  
Convenio de Barcelona  
Convenio de OSPAR  
Convenio de Diversidad Biológica

## Directivas Europeas

Red Natura 2000 (Directiva Hábitat y Directiva Aves)  
2007/2/CE, INSPIRE  
Sistema de información compartida Europea, SEIS ¿Regl/Directiva?

## Ley 42/2007 del Patrimonio Natural y de la Biodiversidad

## Ley 43/2003 de Montes

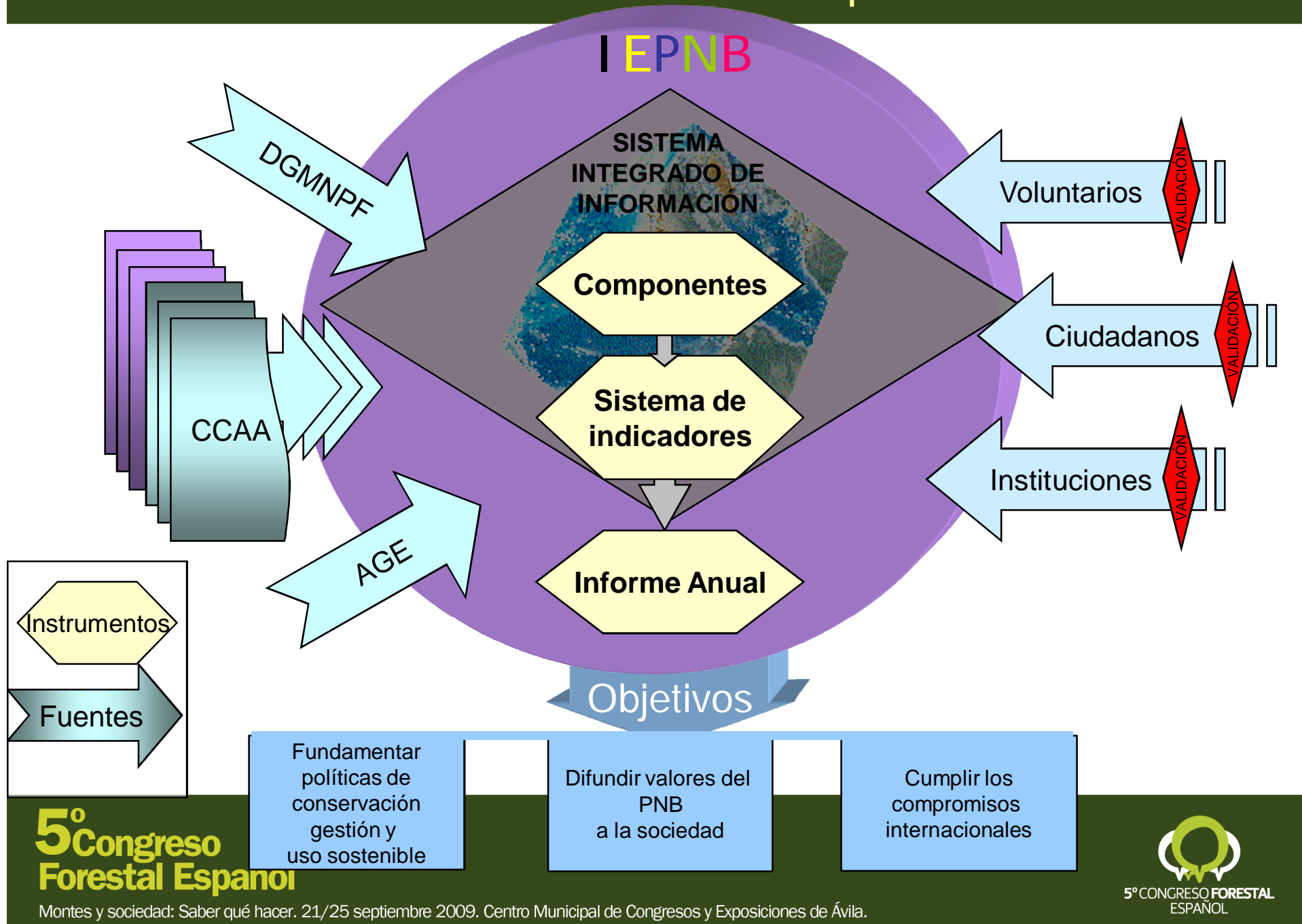
Catalogo de montes de UP  
Incendios/Estadísticas ...

## Ley 27/2006 ... de acceso a la información en materia de medio ambiente

## Obligaciones de información relativas al medio natural y la biodiversidad

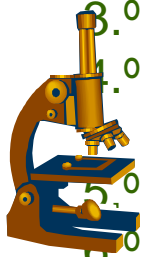
	Marco Legal	Inspire	SEIS	
			Nº Obligaciones	Bases de Datos
Convenio de Ramsar	Conv Int	Anexo I	15	Textos
Convenio de Barcelona	Conv Int	Anexo I	¿?	Textos
Convenio de OSPAR	Conv Int	Anexo I	¿?	Textos
Convenio de Diversidad Biológica	Conv Int	Anexo III	5	Textos
Convenio de Desertificación	Conv Int		3	Textos
Convenio de Berna	Conv Int		11	Textos
Convenio de Bonn	Conv Int		9	Textos
Convenio de Cites	Conv Int /reglamento		16	
ICP Forest	Conv Int	Anexo III	19	<b>CENDANA</b>
Red Natura 2000	Directivas UE	Anexo I	20	<b>CNTRYES</b>
Directiva Peces	Directivas UE		1	
Espacios Naturales Protegidos	L. Nac y autonómica	Anexo I		<b>CDDA</b>
Catalogo de montes de UP	L. Nacional		1	
Incendios	Regulación UE	Anexo II	1	<b>EFFIS</b>
Inventario Nacional de Erosión de suelos	L. Nacional	Anexo III	¿?	<b>INES</b>
Inventario Forestal Nacional	L. Nacional	Anexo III		<b>BD estadística forestal</b>
Mapa Forestal de España	L. Nacional	Anexo II	5	
Inventario Nacional de Biodiversidad	L. Nacional	Anexo III	1	<b>BD del INB</b>
<b>Obligaciones competentes otros CNR</b>				
Comisión Ballenera Internacional	Conv Int		7	
Corine Land Cover		Anexo II	3	
Otras Unidades del MMA (ej Conv Antártico, OMG)			22	
Unesco (Patrimonio de la Humanidad)		Anexo I	4	
<b>Total</b>			<b>143</b>	<b>7</b>

## 2.- Medios con los que contamos



## Componentes del IEPNB Ley 42/2007

- 1.º El Catálogo Español de **Hábitats** en Peligro de Desaparición.
- 2.º El Listado de **SP Silvestres** en Régimen de Protección Especial incluyendo el **Catálogo** Español de Especies Silvestres Amenazadas.
- 3.º El catálogo español de **especies exóticas invasoras**.
- 4.º El Inventario Español de **ENP, Red Natura 2000** y Áreas protegidas por instrumentos internacionales.
- 5.º **El Inventario y la Estadística Forestal Española.**
- 6.º El Inventario Español de **Bancos de Material Genético** referido a **sp silvestres**.
- 7.º El Inventario Español de **Caza y Pesca**.
- 8.º El Inventario Español de **Parques Zoológicos**.
- 9.º El Inventario Español de los **Conocimientos Tradicionales** relativos al patrimonio natural y la biodiversidad.
- 10.º Un Inventario de **Lugares de Interés Geológico** representativo, de al menos, las unidades y contextos geológicos recogidos en el Anexo VIII.
- 11.º Un Inventario Español de **Hábitats y Especies marinos**.
- 12.º Inventario Español de **Zonas Húmedas**.



## Ley 43/2003 (artículo 28): Estadística forestal española

- a) El Inventario forestal nacional y su correspondiente Mapa forestal de España.
- b) El Inventario nacional de erosión de suelos.
- c) Repoblaciones y otras actividades forestales.
- d) Relación de montes ordenados.
- e) Producción forestal y actividades industriales forestales.
- f) Incendios forestales.
- g) Seguimiento de la interacción de los montes y el medio ambiente.
- h) Caracterización del territorio forestal incluido en la Red Natura 2000.
- i) La diversidad biológica de los montes de España.
- j) Estado de protección y conservación de los principales ecosistemas forestales españoles y efectos del cambio climático en los mismos.
- k) La percepción social de los montes.



# Componentes del IEPNB propuestos

8/12

1º Ecosistemas	<ul style="list-style-type: none"> <li>a) Mapa Forestal de España</li> <li>b) Inventario Español de Zonas Húmedas</li> <li>c) Inventario Español de Hábitat Terrestres (*)</li> </ul>
2º Fauna y Flora:	<ul style="list-style-type: none"> <li>d) Inventario Español de Hábitat Marinos (*)</li> <li>e) Catálogo de hábitat en peligro de desaparición</li> <li>a) Inventario Español de Especies Terrestres (*)</li> <li>b) Inventario Español de Especies Marinas (*)</li> </ul>
3º Recursos genéticos	<ul style="list-style-type: none"> <li>c) Listado de SP Silvestres en Régimen de Protección Especial y el Catálogo Español de SP Silvestres</li> <li>a) Inventario Español de Bancos de Material Biológico y Genético de especies silvestres</li> <li>e) Inventario Español de Parques Zoológicos</li> <li>a) Inventario Español de Caza y Pesca</li> <li>b) Estadística Forestal Española (*)</li> <li>c) Inventario Español de los Conocimientos Tradicionales</li> </ul>
4º Recursos naturales	<ul style="list-style-type: none"> <li>d) Inventario Forestal Nacional (*)</li> <li>a) Inventario de Espacios Naturales Protegidos, RN2000 y AAPP por instrumentos internacionales</li> <li>b) Inventario Español de lugares de interés geológico</li> <li>f) Inventario Español de Patrimonios Forestales. Catálogo de montes de utilidad pública (*)</li> <li>a) Estadística General de Incendios forestales (*)</li> <li>d) Inventario nacional de erosión de suelos</li> </ul>
5º Espacios protegidos y/o de interés:	<ul style="list-style-type: none"> <li>g) Catálogo Español de Especies Exóticas Invasoras.</li> <li>f) Inventario de paisajes</li> <li>b) Registro y catálogo nacional de materiales de base para la producción de material forestal de referencia</li> <li>f) Mapa de suelos LUCDEME</li> <li>d) Dominio público hidráulico</li> <li>e) Dominio público marítimo-terrestre</li> <li>g) Red de vías pecuarias</li> <li>h) Zonas de Alto Riesgo de Incendio</li> </ul>
6º Efectos negativos sobre el patrimonio natural y la biodiversidad:	<ul style="list-style-type: none"> <li>b) Registro Estatal de Infractores de Caza y Pesca</li> <li>c) Daños Forestales. Redes nivel I y II</li> <li>f) Red de Estaciones Experimentales de Seguimiento de la Erosión y la Desertificación (RESEL).</li> </ul>



### 3.- Hacia donde vamos.

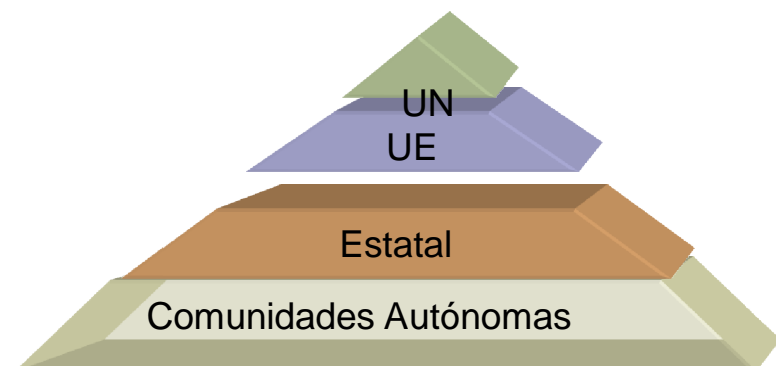
- **Racionalización de los requisitos de información previstos en la legislación temática medioambiental**
- **Establecer unos procedimientos simples**
- **Modernización tecnológica**
- **Armonización/ Integración de los modelos de datos consensuados**
  - Conceptualmente: caso ENP
  - Bases de datos comparables
  - Datos Geográficos consistentes geoméricamente



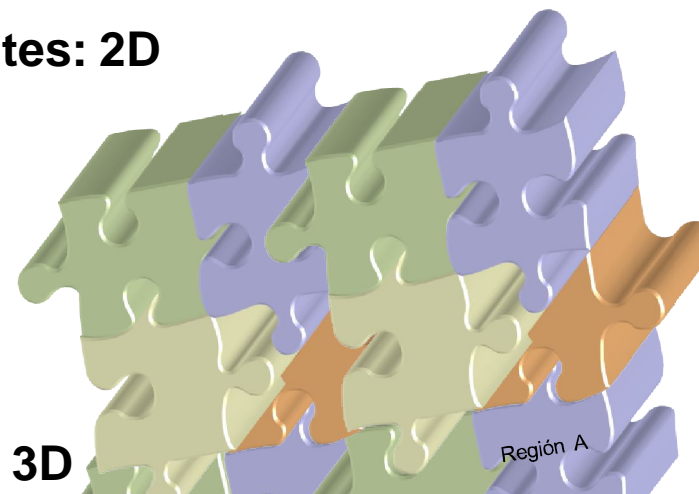
# LA INFORMACIÓN EXISTE

*Para saber lo que necesitamos  
tenemos que conocer con lo que  
Contamos*

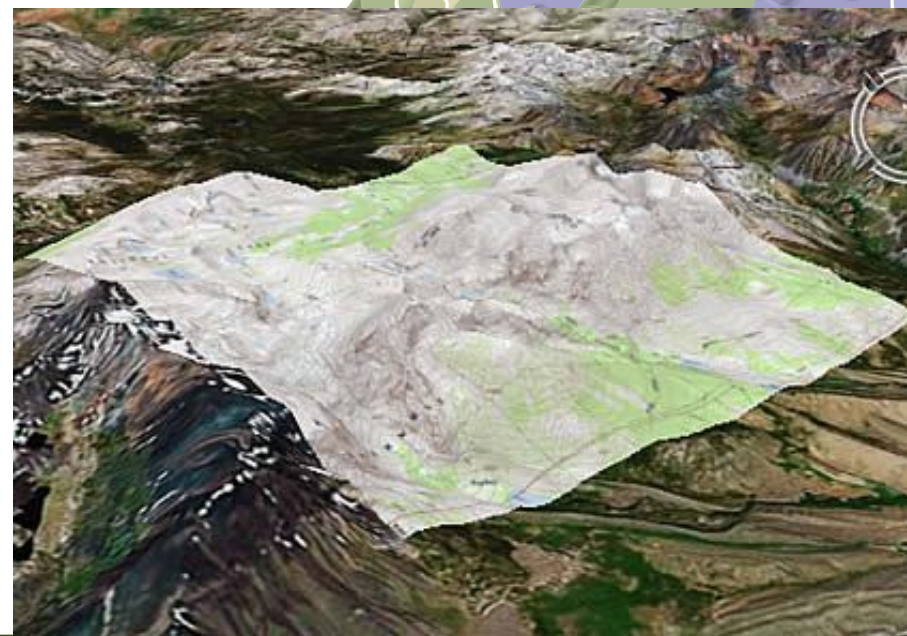
**Flujo de info: Pirámide de niveles**



**Fuentes: 2D**



**Temas en 3D**



## 4.- Perspectivas de futuro

Trabajamos en el CONOCIMIENTO del Patrimonio Natural

Su distribución

Su estado

Su aprovechamiento sostenible

Su conservación

**Reto** Necesitamos que la sociedad se implique en su conocimiento y sobre todo en su conservación



5º CONGRESO FORESTAL  
ESPAÑOL

---

Gracias por su atención.

Agradecimientos.

Al personal que trabaja en el Banco de datos de la Biodiversidad

Contacto:

[bdatos@mma.es](mailto:bdatos@mma.es)

[brfranco@mma.es](mailto:brfranco@mma.es)